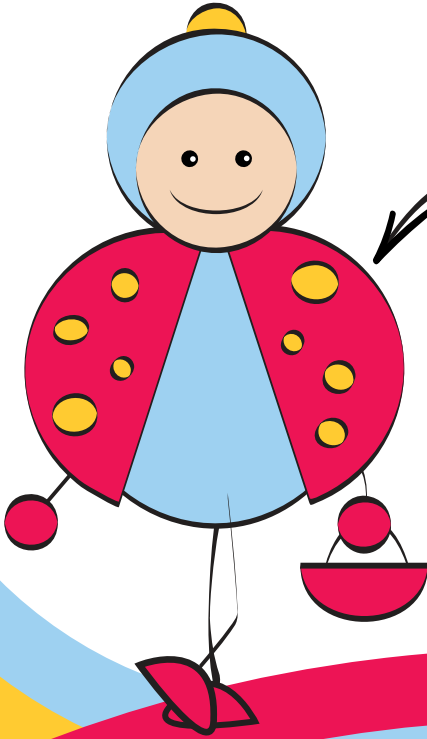


Coursinelle



Nouvel itinéraire :
Garez votre voiture sur un parking*, la Coursinelle vous dépose en centre-ville !

**Localisation des parkings au verso*

Fréquence



Toutes les 20 min de 8h30 à 19h, du lundi au samedi (hors jours fériés)

A la demande



Faites signe au conducteur pour arrêter la navette en dehors des arrêts

Parkings Relais



Garez votre voiture sur un parking* et prenez la Coursinelle

Gratuite



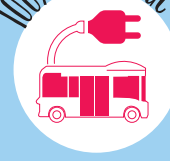
L'accès à Coursinelle est gratuit

Géolocalisée



Via l'application mobile BusInfo Nevers vous pouvez voir la Coursinelle sur son parcours

100% électrique



La Coursinelle est 100% électrique !



Du lundi au samedi toute l'année (hors jours fériés)

Carnot	8:35	8:55	9:15	9:35	9:55		18:35	18:55
Saint Sébastien	8:37	8:57	9:17	9:37	9:57		18:37	18:57
Saint Argle	8:37	8:57	9:17	9:37	9:57		18:37	18:57
Médière	8:39	8:59	9:19	9:39	9:59		18:39	18:59
Ravelin	8:40	9:00	9:20	9:40	10:00	Passage d'une Coursinelle toutes les 20 minutes	18:40	19:00
Champ de Foire	8:42	9:02	9:22	9:42	10:02		18:42	19:02
Pont Cizeau	8:44	9:04	9:24	9:44	10:04		18:44	19:04
St Pierre	8:46	9:06	9:26	9:46	10:06		18:46	19:06
Préfecture	8:47	9:07	9:27	9:47	10:07		18:47	19:07
Chaussade	8:48	9:08	9:28	9:48	10:08		18:48	19:08
Archives	8:50	9:10	9:30	9:50	10:10		18:50	19:10
Résistance	8:52	9:12	9:32	9:52	10:12	18:52	19:12	
Carnot	8:54	9:14	9:34	9:54	10:14		18:54	19:14

La Coursinelle adapte son itinéraire selon les événements. Pour tous renseignements, rendez-vous à l'Agence des Mobilités Taneo ou sur :

taneo-bus.fr

Pour nous contacter :

03 86 71 94 20

www.taneo-bus.fr

Agence des Mobilités Taneo
31, avenue Pierre Bérégovoy, Nevers

Retrouvez-nous sur
Facebook et Instagram



nevers
AGGLOMÉRATION

KEOUS
NEVERS